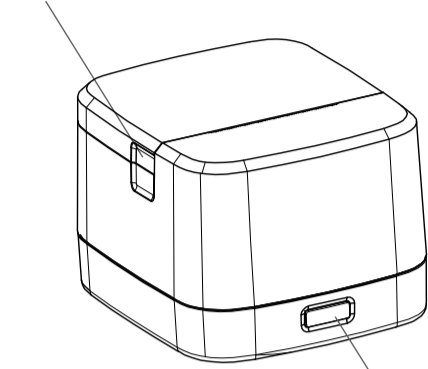


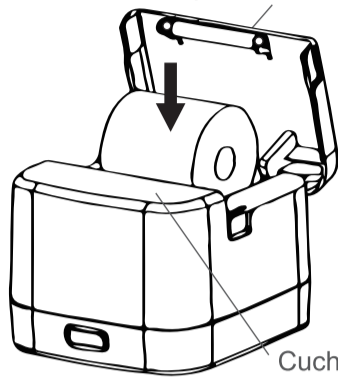
## 1 Visión general e instalación del rollo de papel térmico

Apertura de tapa (manual)



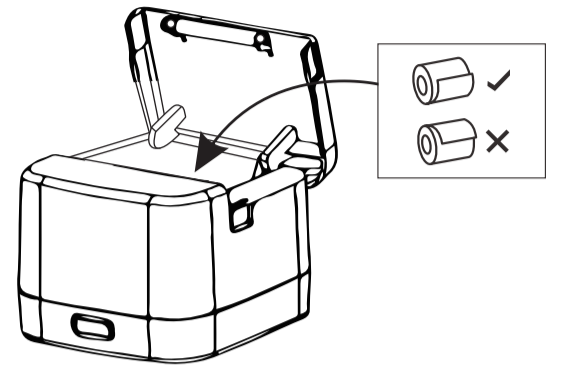
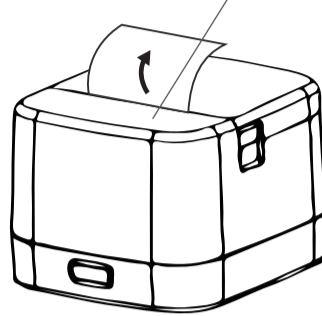
Botón de alimentación (FEED) y luz LED

Tapa del rollo de papel



Cuchilla (corte manual)

Salida del papel

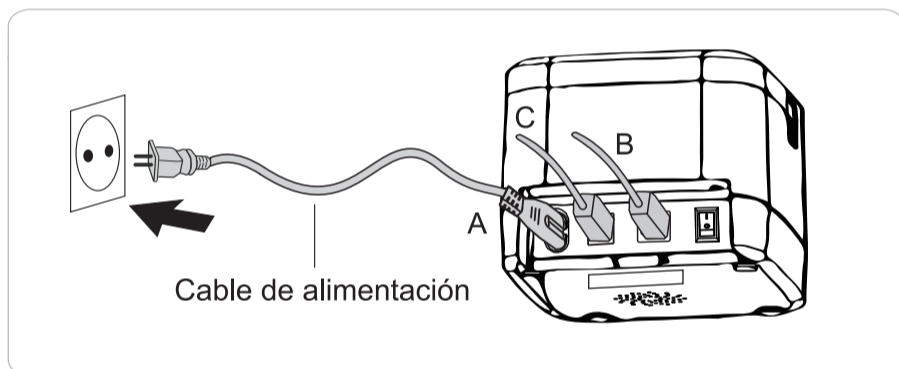


Retire la base del rollo de papel usado si hubiera e introduzca un rollo de papel nuevo. Asegúrese de que lo introduce en la dirección tal y como se muestra en la figura superior.

## 2 Instalación y conexionado de la impresora



- 1) Puerto de alimentación
- 2) Puerto USB (tipo B)
- 3) Puerto RJ11 para cajón portamonedas
- 4) Botón encendido / apagado



- A) Conecte el extremo del cable de alimentación al puerto de alimentación (1) y finalmente, a una toma de corriente.
- B) Conecte un cajón portamonedas al puerto RJ11 (3).
- C) Conecte la impresora al ordenador mediante el puerto USB (2)

## 2 • Conexionado a un cajón portamonedas (cable con conectores RJ11)



## 3 Realizar un autotest:

La impresora debe estar apagada para realizar una autocomprobación. Presione y mantenga pulsado el botón de alimentación "FEED" y encienda la impresora. Pasados 2 segundos, deje de pulsar el botón de alimentación "FEED". Se imprimirá una lista de autoverificación donde se mostrarán los parámetros de configuración de la impresora, una vez finalice la impresión, se cortará el papel.

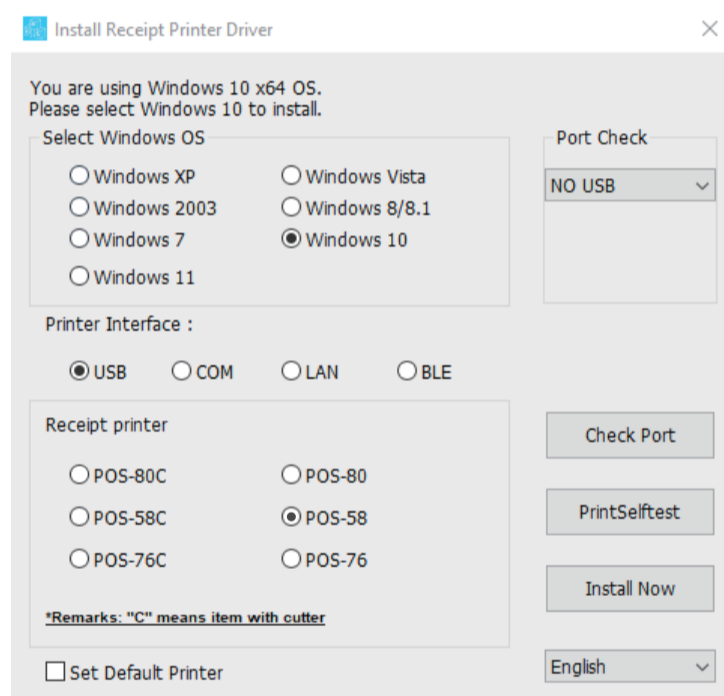
## 4 Modo hexadecimal:

La impresora debe estar apagada para cambiar a este modo. Presione y mantenga pulsado el botón de alimentación "FEED" y encienda la impresora. Pasados 10 segundos, deje de pulsar el botón de alimentación "FEED". Se imprimirá el texto "Hexadecimal Dump" y la impresora estará en modo hexadecimal. NOTA: para volver al modo normal, pulse el botón de alimentación "FEED" tres veces seguidas.

## 3 Instalación del driver de la impresora

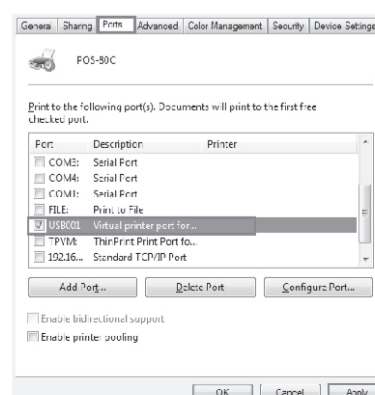
Instalación en SO Windows.

- 1) Haga doble clic en el archivo POS Printer Driver V8.11 (o Vx.xx superior). Se recomienda ejecutarlo como administrador. Se abrirá la siguiente ventana:



- 2) Seleccione la versión de Windows de su ordenador "Select Windows OS".
- 3) Seleccione la interfaz de conexión "Printer Interface".
- 4) Seleccione la impresora **POS-58** "Receipt printer" (esta se corresponde con la impresora iggual TP EASY 58).
- 5) Seleccione el puerto de la impresora "Port Check". Este variará en función de la interfaz de conexión seleccionada.
- 6) Si desea establecer esta impresora como la determinada, marque la casilla "Set Default Printer".
- 7) Por último, pulse "Install Now" para instalar el driver en su ordenador.

⚠ **NOTA:** si necesitara averiguar y/o cambiar el nombre del puerto asociado a la impresora TP EASY 58, acceda a la ruta Panel de control\Todos los elementos de Panel de control\Dispositivos e impresoras y haga clic derecho en el icono de la impresora POS-58 y seleccione "Propiedades de impresora". Vaya a la pestaña "Puertos" y seleccione el puerto. Compruebe que el nombre coincide con el mostrado en "Port Check".



## 4 Limpieza y mantenimiento

### Debe limpiar el cabezal de impresión si:

- La calidad de impresión no es nítida o muestra algún defecto en su forma o tonalidad.
- Las líneas verticales o caracteres no quedan correctamente alineados.
- La alimentación de papel presenta ruidos anormales o inusuales.

### Pasos para la limpieza del cabezal de impresión:

- 1)Apague y desconecte de la luz la impresora. Si la ha utilizado recientemente, espere a que el cabezal se haya enfriado totalmente.
- 2)Abra la tapa superior y quite el rollo de papel.
- 3)Limpie cuidadosamente el cabezal de impresión con un trapo suave de fibra o con un bastoncillo de algodón humedecido con alcohol diluido (etanol o isopropanol). Nunca debe usarse agua.
- 4)Una vez el alcohol se haya evaporado completamente, coloque el rollo de papel en su posición correcta y cierre la tapa superior.
- 5)Conecte de nuevo la impresora a la luz, enciéndala y realice un autotest para comprobar que se ha limpiado correctamente el cabezal de impresión.

### ⚠ Atención:

- Para garantizar la calidad de impresión, recomendamos limpiar el cabezal de impresión cada tres meses.
- El cabezal de impresión se calienta durante su uso. Espere a que se enfríe antes de limpiarlo para evitar quemarse los dedos.
- Use siempre rollos de papel secos. Si el rollo de papel está húmedo, la impresión será defectuosa aunque el cabezal esté limpio. Reemplace el rollo de papel por uno seco.

## 5 ⚠ Advertencias

- Asegúrese de que la impresora esté colocada en una superficie nivelada, estable y sólida.
- No use la máquina en un lugar húmedo o polvoriento. La humedad y el polvo excesivos pueden dañar la impresora o causar un cortocircuito.
- No coloque objetos pesados sobre la impresora ni se apoye en ella. Puede provocar su caída y dañarla.
- Si cae agua o cualquier otro líquido a la impresora, desconéctela de la luz inmediatamente y espere a que seque completamente antes de conectarla de nuevo.
- No retire el papel cuando la tapa superior esté cerrada. Podría dañarse el cabezal de impresión o provocar un mal funcionamiento.
- No toque el cabezal de impresión cuando la impresora esté en funcionamiento o lo haya estado recientemente ya que estará muy caliente.
- Si no va a utilizar la impresión por un tiempo prolongado, desconéctela de la luz.
- No desmonte ni intente reparar la impresora usted mismo. Una mala reparación o manipulación podría dañarla o provocar que no funcione correctamente.
- Use siempre la fuente de alimentación original suministrada con la impresora o en su defecto, una fuente de alimentación homologada y calificada.
- No use gases inflamables cerca ni alrededor de la impresora. Los gases residuales podrían provocar un incendio.
- Deje de usar la impresora si presenta ruidos anormales o inusuales durante su funcionamiento o estando encendida.
- Si tiene cualquier duda, contacte con nuestro servicio técnico a través de nuestro correo electrónico [info@iggual.com](mailto:info@iggual.com)